

40-1. INDUSTRIJSKA PODUZEĆA – OSNOVNI STRUKTURNO-POSLOVNI POKAZATELJI INDUSTRIJE¹⁾
INDUSTRIAL ENTERPRISES – BASIC STRUCTURAL BUSINESS INDICATORS OF INDUSTRY¹⁾

	2001.	2002.	2003.	2004.	2005.	
Broj poduzeća <i>Number of enterprises</i>						
Republika Hrvatska	1 657	2 128	2 678	2 704	2 716	Republic of Croatia
Zagrebačka županija	107	127	189	208	208	County of Zagreb
Krapinsko-zagorska županija	62	75	96	100	97	County of Krapina-Zagorje
Sisačko-moslavačka županija	51	62	65	70	72	County of Sisak-Moslavina
Karlovačka županija	71	91	98	101	101	County of Karlovac
Varaždinska županija	88	116	139	135	138	County of Varaždin
Koprivničko-križevačka županija	51	58	67	76	74	County of Koprivnica-Križevci
Bjelovarsko-bilogorska županija	71	87	90	91	88	County of Bjelovar-Bilogora
Primorsko-goranska županija	151	172	213	218	217	County of Primorje-Gorski Kotar
Ličko-senjska županija	12	23	28	25	24	County of Lika-Senj
Virovitičko-podravska županija	34	42	48	39	42	County of Virovitica-Podravina
Požeško-slavonska županija	25	35	39	36	32	County of Požega-Slavonia
Brodsko-posavska županija	52	65	77	81	77	County of SlavonSKI Brod-Posavina
Zadarska županija	48	48	61	64	66	County of Zadar
Osječko-baranjska županija	99	136	148	154	153	County of Osijek-Baranja
Šibensko-kninska županija	23	36	40	43	43	County of Šibenik-Knin
Vukovarsko-srijemska županija	40	56	62	67	62	County of Vukovar-Sirmium
Šplitsko-dalmatinska županija	102	146	186	180	186	County of Split-Dalmatia
Istarska županija	86	137	174	182	193	County of Istria
Dubrovačko-neretvanska županija	33	40	47	49	49	County of Dubrovnik-Neretva
Međimurska županija	75	90	117	118	124	County of Međimurje
Grad Zagreb	376	486	694	667	670	City of Zagreb

Broj zaposlenih osoba – godišnji prosjek <i>Number of persons employed – annual average</i>						
Republika Hrvatska	251 438	256 361	263 176	263 270	261 174	Republic of Croatia
Zagrebačka županija	10 346	10 455	11 559	12 841	12 768	County of Zagreb
Krapinsko-zagorska županija	8 619	8 457	9 213	8 901	8 500	County of Krapina-Zagorje
Sisačko-moslavačka županija	10 386	9 791	9 676	11 359	10 020	County of Sisak-Moslavina
Karlovačka županija	8 055	8 139	8 040	8 079	8 299	County of Karlovac
Varaždinska županija	17 087	18 471	18 517	16 994	17 949	County of Varaždin
Koprivničko-križevačka županija	11 697	11 755	12 002	11 949	11 546	County of Koprivnica-Križevci
Bjelovarsko-bilogorska županija	6 415	7 142	7 446	7 426	7 088	County of Bjelovar-Bilogora
Primorsko-goranska županija	14 569	15 233	15 791	15 849	15 915	County of Primorje-Gorski Kotar
Ličko-senjska županija	773	1 140	1 246	1 020	962	County of Lika-Senj
Virovitičko-podravska županija	5 594	5 445	5 363	4 826	4 856	County of Virovitica-Podravina
Požeško-slavonska županija	4 655	4 463	4 602	4 919	4 300	County of Požega-Slavonia
Brodsko-posavska županija	6 697	6 652	6 934	7 681	6 501	County of SlavonSKI Brod-Posavina
Zadarska županija	3 707	3 414	3 811	3 971	3 859	County of Zadar
Osječko-baranjska županija	13 417	14 540	14 311	14 702	15 045	County of Osijek-Baranja
Šibensko-kninska županija	3 947	4 272	4 486	2 910	3 703	County of Šibenik-Knin
Vukovarsko-srijemska županija	4 118	4 630	4 416	4 529	4 851	County of Vukovar-Sirmium
Šplitsko-dalmatinska županija	17 313	18 106	19 466	18 851	18 993	County of Split-Dalmatia
Istarska županija	10 552	11 939	11 723	12 370	13 234	County of Istria
Dubrovačko-neretvanska županija	2 261	2 315	2 241	2 158	2 080	County of Dubrovnik-Neretva
Međimurska županija	10 514	11 028	11 276	11 438	11 713	County of Međimurje
Grad Zagreb	80 716	78 974	81 057	80 497	78 992	City of Zagreb

1) Izvor podataka jest godišnje Strukturno-poslovno istraživanje industrije, a odnosi se na industrijska poduzeća s 10 i više zaposlenih osoba.

1) Data source is the annual Structural Business Survey on Industry, referring to all industrial enterprises with 10 and more persons employed.

40-1. INDUSTRIJSKA PODUZEĆA – OSNOVNI STRUKTURNO-POSLOVNI POKAZATELJI INDUSTRIJE¹⁾
INDUSTRIAL ENTERPRISES – BASIC STRUCTURAL BUSINESS INDICATORS OF INDUSTRY¹⁾

(nastavak)
(continued)

	2001.	2002.	2003.	2004.	2005.	
Prihod od prodaje proizvoda, tis. kuna <i>Income of products sold, thousand kuna</i>						
Republika Hrvatska	90 915 455	99 767 241	112 369 815	122 956 653	132 609 799	Republic of Croatia
Zagrebačka županija	2 717 522	3 196 220	4 288 239	4 791 795	5 398 435	County of Zagreb
Krapinsko-zagorska županija	1 950 935	2 217 839	2 747 363	2 995 923	2 943 881	County of Krapina-Zagorje
Sisačko-moslavačka županija	2 914 399	2 865 212	3 135 490	3 368 733	3 609 796	County of Sisak-Moslavina
Karlovačka županija	2 117 791	2 125 958	2 459 871	2 621 726	2 909 179	County of Karlovac
Varaždinska županija	4 607 183	5 172 441	5 517 625	6 344 129	6 968 948	County of Varaždin
Koprivničko-križevačka županija	3 402 026	3 792 387	4 110 093	4 253 870	4 393 319	County of Koprivnica-Križevci
Bjelovarsko-bilogorska županija	1 256 939	1 511 183	1 804 888	2 070 663	1 939 664	County of Bjelovar-Bilogora
Primorsko-goranska županija	3 596 817	3 828 372	4 301 241	4 820 960	5 485 661	County of Primorje-Gorski Kotar
Ličko-senjska županija	118 479	167 157	284 504	204 055	241 449	County of Lika-Senj
Virovitičko-podravska županija	1 164 281	1 198 308	1 723 893	1 542 828	1 584 064	County of Virovitica-Podravina
Požeško-slavonska županija	806 803	932 760	1 088 892	1 065 537	901 080	County of Požega-Slavonia
Brodsko-posavska županija	1 584 117	1 707 731	1 985 114	2 300 552	1 810 359	County of Slavonski Brod-Posavina
Zadarska županija	904 493	988 859	1 434 860	1 598 942	1 707 188	County of Zadar
Osječko-baranjska županija	4 270 528	5 164 935	5 796 365	6 123 665	6 688 207	County of Osijek-Baranja
Šibensko-kninska županija	1 022 732	1 137 837	1 041 779	1 480 259	1 904 024	County of Šibenik-Knin
Vukovarsko-srijemska županija	804 255	1 201 787	1 323 772	1 317 594	1 641 100	County of Vukovar-Sirmium
Šplitsko-dalmatinska županija	3 916 829	4 994 565	5 756 091	6 835 423	6 708 440	County of Split-Dalmatia
Istarska županija	4 742 741	6 385 531	6 738 747	7 601 385	7 913 472	County of Istria
Dubrovačko-neretvanska županija	335 699	341 789	437 844	471 164	549 650	County of Dubrovnik-Neretva
Međimurska županija	2 136 490	2 514 456	2 945 581	3 194 118	3 267 461	County of Međimurje
Grad Zagreb	46 544 396	48 321 914	53 447 563	57 953 332	64 044 422	City of Zagreb

Intermedijarna potrošnja, tis. kuna <i>Intermediate consumption, thousand kuna</i>						
Republika Hrvatska	60 199 778	66 599 599	73 140 952	79 342 737	89 545 068	Republic of Croatia
Zagrebačka županija	1 685 573	1 927 568	2 417 012	2 820 123	2 960 875	County of Zagreb
Krapinsko-zagorska županija	1 282 744	1 424 774	1 731 153	1 804 775	1 742 370	County of Krapina-Zagorje
Sisačko-moslavačka županija	2 298 129	2 214 914	2 234 477	2 405 960	2 512 287	County of Sisak-Moslavina
Karlovačka županija	1 176 928	1 257 285	1 398 114	1 533 635	1 770 310	County of Karlovac
Varaždinska županija	3 205 629	3 778 135	4 070 035	4 748 763	5 291 858	County of Varaždin
Koprivničko-križevačka županija	1 976 175	2 128 084	2 201 586	2 279 595	2 373 563	County of Koprivnica-Križevci
Bjelovarsko-bilogorska županija	802 067	1 028 055	1 215 707	1 405 394	1 298 417	County of Bjelovar-Bilogora
Primorsko-goranska županija	2 351 714	2 493 252	2 938 035	3 267 584	3 777 722	County of Primorje-Gorski Kotar
Ličko-senjska županija	54 461	92 754	144 846	109 078	102 631	County of Lika-Senj
Virovitičko-podravska županija	702 712	787 569	928 482	990 724	1 038 592	County of Virovitica-Podravina
Požeško-slavonska županija	505 519	602 307	744 858	668 486	555 375	County of Požega-Slavonia
Brodsko-posavska županija	1 001 464	1 050 640	1 235 895	1 437 579	1 232 089	County of Slavonski Brod-Posavina
Zadarska županija	531 769	595 257	850 776	945 987	1 032 174	County of Zadar
Osječko-baranjska županija	2 892 096	3 535 188	3 822 027	4 065 500	4 714 704	County of Osijek-Baranja
Šibensko-kninska županija	840 913	857 453	730 568	1 213 095	1 520 616	County of Šibenik-Knin
Vukovarsko-srijemska županija	650 258	764 033	779 321	902 737	968 494	County of Vukovar-Sirmium
Šplitsko-dalmatinska županija	2 646 074	3 415 735	3 883 019	4 437 331	4 991 478	County of Split-Dalmatia
Istarska županija	3 343 971	4 121 881	4 406 716	4 554 218	5 218 006	County of Istria
Dubrovačko-neretvanska županija	168 868	175 703	245 321	249 156	345 595	County of Dubrovnik-Neretva
Međimurska županija	1 294 168	1 574 042	1 862 783	2 000 524	2 002 755	County of Međimurje
Grad Zagreb	30 788 546	32 774 970	35 300 221	37 502 493	44 095 157	City of Zagreb

40-1. INDUSTRIJSKA PODUZEĆA – OSNOVNI STRUKTURNO-POSLOVNI POKAZATELJI INDUSTRIJE¹⁾
INDUSTRIAL ENTERPRISES – BASIC STRUCTURAL BUSINESS INDICATORS OF INDUSTRY¹⁾

(nastavak)
(continued)

	2001.	2002.	2003.	2004.	2005.	
Bruto dodana vrijednost, tis. kuna <i>Gross value added, thousand kuna</i>						
Republika Hrvatska	31 873 957	34 534 352	39 527 082	44 987 417	45 528 427	Republic of Croatia
Zagrebačka županija	1 087 428	1 273 939	1 895 510	2 041 185	2 451 445	County of Zagreb
Krapinsko-zagorska županija	685 809	803 668	1 040 205	1 215 708	1 212 112	County of Krapina-Zagorje
Sisačko-moslavačka županija	578 722	852 718	972 757	1 000 484	1 126 384	County of Sisak-Moslavina
Karlovačka županija	880 294	889 372	1 039 532	1 128 721	1 156 527	County of Karlovac
Varaždinska županija	1 392 545	1 434 368	1 468 649	1 598 777	1 751 817	County of Varaždin
Koprivničko-križevačka županija	1 411 104	1 723 549	1 941 451	1 977 319	1 992 728	County of Koprivnica-Križevci
Bjelovarsko-bilogorska županija	459 896	490 458	610 946	689 917	653 582	County of Bjelovar-Bilogora
Primorsko-goranska županija	1 525 622	1 526 394	1 732 217	1 807 897	2 206 369	County of Primorje-Gorski Kotar
Ličko-senjska županija	64 732	85 212	142 454	88 775	142 527	County of Lika-Senj
Virovitičko-podravska županija	521 665	522 525	712 718	693 196	595 006	County of Virovitica-Podravina
Požeško-slavonska županija	332 752	335 144	359 262	408 722	348 811	County of Požega-Slavonia
Brodsko-posavska županija	573 777	688 658	768 128	849 846	613 657	County of SlavonSKI Brod-Posavina
Zadarska županija	397 350	392 101	583 161	691 075	691 849	County of Zadar
Osječko-baranjska županija	1 407 324	1 751 874	1 870 697	2 136 448	2 009 726	County of Osijek-Baranja
Šibensko-kninska županija	216 637	255 056	356 609	311 479	433 175	County of Šibenik-Knin
Vukovarsko-srijemska županija	283 867	499 377	487 528	536 610	692 279	County of Vukovar-Sirmium
Šplitsko-dalmatinska županija	1 784 015	1 945 409	2 037 080	2 322 713	2 173 731	County of Split-Dalmatia
Istarska županija	1 748 030	2 108 377	2 359 351	3 193 878	2 881 724	County of Istria
Dubrovačko-neretvanska županija	165 904	179 151	198 606	242 667	211 467	County of Dubrovnik-Neretva
Međimurska županija	854 131	939 747	1 139 548	1 224 744	1 266 106	County of Međimurje
Grad Zagreb	15 502 353	15 837 255	17 810 673	20 827 256	20 917 405	City of Zagreb

Vidljiva produktivnost rada (BDV po zaposlenoj osobi), kune
Apparent labour productivity (GVA per person employed), kuna

Republika Hrvatska	126 767	134 710	150 193	170 879	174 322	Republic of Croatia
Zagrebačka županija	105 106	121 850	163 986	158 958	191 999	County of Zagreb
Krapinsko-zagorska županija	79 569	95 030	112 906	136 581	142 601	County of Krapina-Zagorje
Sisačko-moslavačka županija	55 721	87 092	100 533	88 079	112 414	County of Sisak-Moslavina
Karlovačka županija	109 285	109 273	129 295	139 710	139 357	County of Karlovac
Varaždinska županija	81 497	77 655	79 314	94 079	97 600	County of Varaždin
Koprivničko-križevačka županija	120 638	146 623	161 761	165 480	172 590	County of Koprivnica-Križevci
Bjelovarsko-bilogorska županija	71 691	68 672	82 050	92 906	92 210	County of Bjelovar-Bilogora
Primorsko-goranska županija	104 717	100 203	109 696	114 070	138 635	County of Primorje-Gorski Kotar
Ličko-senjska županija	83 741	74 747	114 329	87 034	148 157	County of Lika-Senj
Virovitičko-podravska županija	93 254	95 964	132 895	143 638	122 530	County of Virovitica-Podravina
Požeško-slavonska županija	71 483	75 094	78 066	83 090	81 119	County of Požega-Slavonia
Brodsko-posavska županija	85 677	103 526	110 777	110 643	94 394	County of SlavonSKI Brod-Posavina
Zadarska županija	107 189	114 851	153 020	174 030	179 282	County of Zadar
Osječko-baranjska županija	104 891	120 487	130 717	145 317	133 581	County of Osijek-Baranja
Šibensko-kninska županija	54 886	59 704	79 494	107 037	116 979	County of Šibenik-Knin
Vukovarsko-srijemska županija	68 933	107 857	110 400	107 037	142 709	County of Vukovar-Sirmium
Šplitsko-dalmatinska županija	103 045	107 446	104 648	123 214	114 449	County of Split-Dalmatia
Istarska županija	165 659	176 596	201 258	258 195	217 752	County of Istria
Dubrovačko-neretvanska županija	73 376	77 387	88 624	112 450	101 667	County of Dubrovnik-Neretva
Međimurska županija	81 237	85 215	101 060	107 077	108 094	County of Međimurje
Grad Zagreb	192 060	200 538	219 730	258 733	264 804	City of Zagreb

40-2. INDUSTRIJSKI LOKALNI JVD-i¹⁾ – OSNOVNI STRUKTURNO-POSLOVNI POKAZATELJI INDUSTRIJE
INDUSTRIAL LKAUs¹⁾ – BASIC STRUCTURAL BUSINESS INDICATORS OF INDUSTRY

	2001.	2002.	2003.	2004.	2005.	
Broj lokalnih JVD-a <i>Number of LKAUs</i>						
Republika Hrvatska	2 796	3 294	3 797	3 790	3 793	<i>Republic of Croatia</i>
Zagrebačka županija	211	223	287	294	293	<i>County of Zagreb</i>
Krapinsko-zagorska županija	111	121	143	140	137	<i>County of Krapina-Zagorje</i>
Sisačko-moslavačka županija	90	101	101	108	105	<i>County of Sisak-Moslavina</i>
Karlovačka županija	125	157	154	156	158	<i>County of Karlovac</i>
Varaždinska županija	154	189	210	200	202	<i>County of Varaždin</i>
Koprivničko-križevačka županija	95	100	110	120	118	<i>County of Koprivnica-Križevci</i>
Bjelovarsko-bilogorska županija	122	139	141	138	134	<i>County of Bjelovar-Bilogora</i>
Primorsko-goranska županija	229	249	288	292	283	<i>County of Primorje-Gorski Kotar</i>
Ličko-senjska županija	21	33	37	33	34	<i>County of Lika-Senj</i>
Virovitičko-podravska županija	72	75	79	70	71	<i>County of Virovitica-Podravina</i>
Požeško-slavonska županija	63	71	72	67	64	<i>County of Požega-Slavonia</i>
Brodsko-posavska županija	88	102	113	113	99	<i>County of Slavonski Brod-Posavina</i>
Zadarska županija	74	71	85	92	94	<i>County of Zadar</i>
Osječko-baranjska županija	207	264	261	268	262	<i>County of Osijek-Baranja</i>
Šibensko-kninska županija	42	50	57	63	65	<i>County of Šibenik-Knin</i>
Vukovarsko-srijemska županija	57	79	87	92	81	<i>County of Vukovar-Sirmium</i>
Splitsko-dalmatinska županija	165	212	249	240	244	<i>County of Split-Dalmatia</i>
Istarska županija	147	196	238	239	245	<i>County of Istria</i>
Dubrovačko-neretvanska županija	61	70	74	76	76	<i>County of Dubrovnik-Neretva</i>
Međimurska županija	107	124	145	149	156	<i>County of Međimurje</i>
Grad Zagreb	555	668	866	838	837	<i>City of Zagreb</i>
Slobodne zone	-	-	-	z	35	<i>Free zones</i>

	Broj zaposlenih osoba – godišnji prosjek <i>Number of persons employed – annual average</i>					
Republika Hrvatska	244 203	247 835	252 568	251 075	248 874	<i>Republic of Croatia</i>
Zagrebačka županija	13 654	13 725	14 692	15 019	15 227	<i>County of Zagreb</i>
Krapinsko-zagorska županija	9 873	9 658	10 088	9 620	9 111	<i>County of Krapina-Zagorje</i>
Sisačko-moslavačka županija	13 225	12 718	12 193	13 794	12 431	<i>County of Sisak-Moslavina</i>
Karlovačka županija	8 713	8 930	8 773	8 881	8 858	<i>County of Karlovac</i>
Varaždinska županija	18 393	19 968	19 964	18 466	19 125	<i>County of Varaždin</i>
Koprivničko-križevačka županija	8 897	8 964	8 964	8 654	8 333	<i>County of Koprivnica-Križevci</i>
Bjelovarsko-bilogorska županija	7 225	7 599	7 852	7 809	7 624	<i>County of Bjelovar-Bilogora</i>
Primorsko-goranska županija	17 349	17 837	17 952	17 944	17 594	<i>County of Primorje-Gorski Kotar</i>
Ličko-senjska županija	1 202	1 390	1 490	1 283	1 348	<i>County of Lika-Senj</i>
Virovitičko-podravska županija	5 992	5 513	5 153	5 048	5 192	<i>County of Virovitica-Podravina</i>
Požeško-slavonska županija	5 356	5 011	5 181	5 144	5 025	<i>County of Požega-Slavonia</i>
Brodsko-posavska županija	6 873	6 446	6 667	7 050	6 621	<i>County of Slavonski Brod-Posavina</i>
Zadarska županija	4 386	4 135	4 176	4 407	4 324	<i>County of Zadar</i>
Osječko-baranjska županija	15 257	16 696	16 569	16 558	15 860	<i>County of Osijek-Baranja</i>
Šibensko-kninska županija	4 619	4 759	4 991	3 541	4 450	<i>County of Šibenik-Knin</i>
Vukovarsko-srijemska županija	4 873	5 388	5 511	5 448	5 489	<i>County of Vukovar-Sirmium</i>
Splitsko-dalmatinska županija	19 530	20 152	20 418	20 662	20 571	<i>County of Split-Dalmatia</i>
Istarska županija	12 399	13 273	13 702	14 213	14 605	<i>County of Istria</i>
Dubrovačko-neretvanska županija	2 942	2 890	2 748	2 685	2 608	<i>County of Dubrovnik-Neretva</i>
Međimurska županija	10 436	10 654	10 758	10 954	11 217	<i>County of Međimurje</i>
Grad Zagreb	53 009	52 129	54 726	53 674	50 781	<i>City of Zagreb</i>
Slobodne zone	-	-	-	221	2 480	<i>Free zones</i>

1) Izvor podataka jest godišnje Strukturno-poslovno istraživanje industrije, a odnosi se na industrijska poduzeća s 10 i više zaposlenih osoba.

1) Data source is the annual Structural Business Survey on Industry, referring to all industrial enterprises with 10 and more persons employed.

40-2. INDUSTRIJSKI LOKALNI JVD-i¹⁾ – OSNOVNI STRUKTURNO-POSLOVNI POKAZATELJI INDUSTRIJE
INDUSTRIAL LKAUs¹⁾ – BASIC STRUCTURAL BUSINESS INDICATORS OF INDUSTRY

(nastavak)
(continued)

	2001.	2002.	2003.	2004.	2005.	
Prihod od prodaje proizvoda, tis. kuna <i>Income of products sold, thousand kuna</i>						
Republika Hrvatska	94 824 247	97 685 418	106 861 316	116 864 818	125 567 310	Republic of Croatia
Zagrebačka županija	4 565 195	5 835 650	6 800 680	7 368 637	8 289 811	County of Zagreb
Krapinsko-zagorska županija	2 260 315	2 393 038	2 816 083	3 002 783	3 046 891	County of Krapina-Zagorje
Sisačko-moslavačka županija	6 267 290	6 532 168	6 222 872	6 638 719	8 818 508	County of Sisak-Moslavina
Karlovačka županija	2 341 846	2 380 858	2 727 460	2 881 531	3 197 403	County of Karlovac
Varaždinska županija	5 174 032	5 410 686	5 677 897	6 581 387	6 565 540	County of Varaždin
Koprivničko-križevačka županija	3 456 130	4 430 128	4 481 667	4 710 584	4 772 135	County of Koprivnica-Križevci
Bjelovarsko-bilogorska županija	2 040 194	2 154 780	2 358 390	2 606 964	2 531 543	County of Bjelovar-Bilogora
Primorsko-goranska županija	11 255 559	10 505 978	11 433 910	12 086 504	14 162 787	County of Primorje-Gorski Kotar
Ličko-senjska županija	390 581	462 127	566 000	411 489	596 898	County of Lika-Senj
Virovitičko-podravska županija	1 411 642	1 406 877	1 879 461	1 709 875	1 733 305	County of Virovitica-Podravina
Požeško-slavonska županija	1 117 982	1 275 912	1 475 551	1 434 088	1 405 933	County of Požega-Slavonia
Brodsko-posavska županija	1 758 978	1 686 397	1 976 895	2 240 623	2 218 097	County of Slavonki Brod-Posavina
Zadarska županija	1 103 771	1 155 221	1 447 505	1 679 063	1 749 493	County of Zadar
Osječko-baranjska županija	5 314 143	5 868 522	6 079 732	6 821 584	6 971 177	County of Osijek-Baranja
Šibensko-kninska županija	1 254 940	1 260 369	1 189 056	1 651 891	2 141 417	County of Šibenik-Knin
Vukovarsko-srijemska županija	1 136 461	1 471 356	1 723 843	1 730 280	1 954 901	County of Vukovar-Sirmium
Splitsko-dalmatinska županija	5 380 932	6 111 334	6 641 589	8 369 349	8 391 784	County of Split-Dalmatia
Istarska županija	6 542 200	7 223 838	8 050 116	8 732 535	8 401 109	County of Istria
Dubrovačko-neretvanska županija	706 268	639 340	711 967	834 550	991 780	County of Dubrovnik-Neretva
Međimurska županija	2 317 415	2 569 048	2 925 688	3 157 431	3 298 906	County of Međimurje
Grad Zagreb	29 028 373	26 911 791	29 674 954	32 177 311	32 997 065	City of Zagreb
Slobodne zone	-	-	-	37 640	1 330 827	Free zones

Intermedijarna potrošnja, tis. kuna <i>Intermediate consumption, thousand kuna</i>						
Republika Hrvatska	64 683 115	65 618 797	69 941 126	76 570 621	84 546 924	Republic of Croatia
Zagrebačka županija	2 887 259	3 628 701	3 996 550	4 225 854	4 690 234	County of Zagreb
Krapinsko-zagorska županija	1 471 130	1 574 280	1 820 693	1 824 481	1 778 137	County of Krapina-Zagorje
Sisačko-moslavačka županija	5 185 238	5 615 689	5 057 933	5 336 857	7 849 949	County of Sisak-Moslavina
Karlovačka županija	1 387 603	1 454 964	1 549 117	1 713 815	1 963 957	County of Karlovac
Varaždinska županija	3 098 804	3 513 406	3 857 596	4 731 150	4 596 119	County of Varaždin
Koprivničko-križevačka županija	2 012 521	2 513 550	2 457 252	2 636 999	2 597 665	County of Koprivnica-Križevci
Bjelovarsko-bilogorska županija	1 357 242	1 512 881	1 683 908	1 801 943	1 761 384	County of Bjelovar-Bilogora
Primorsko-goranska županija	9 563 863	8 900 088	9 833 758	10 923 808	12 406 725	County of Primorje-Gorski Kotar
Ličko-senjska županija	197 523	159 078	200 235	195 158	215 315	County of Lika-Senj
Virovitičko-podravska županija	867 099	912 982	1 051 490	1 143 422	1 164 599	County of Virovitica-Podravina
Požeško-slavonska županija	692 283	793 622	925 456	887 842	846 263	County of Požega-Slavonia
Brodsko-posavska županija	1 111 675	1 144 031	1 319 682	1 445 121	1 487 359	County of Slavonki Brod-Posavina
Zadarska županija	614 917	728 254	813 210	983 343	970 947	County of Zadar
Osječko-baranjska županija	3 740 290	4 219 867	4 149 329	4 651 877	4 845 300	County of Osijek-Baranja
Šibensko-kninska županija	981 751	902 741	798 845	1 291 880	1 682 655	County of Šibenik-Knin
Vukovarsko-srijemska županija	876 806	1 020 118	1 054 633	1 197 615	1 235 061	County of Vukovar-Sirmium
Splitsko-dalmatinska županija	3 457 857	4 014 310	4 576 628	5 197 854	5 738 638	County of Split-Dalmatia
Istarska županija	4 613 474	4 793 332	5 234 435	5 407 753	5 778 854	County of Istria
Dubrovačko-neretvanska županija	322 510	293 323	354 534	404 625	477 618	County of Dubrovnik-Neretva
Međimurska županija	1 327 328	1 523 894	1 778 032	1 932 869	1 920 674	County of Međimurje
Grad Zagreb	18 915 942	16 399 686	17 427 810	18 621 813	19 798 785	City of Zagreb
Slobodne zone	-	-	-	14 542	740 686	Free zones

40-2. INDUSTRIJSKI LOKALNI JVD-i¹⁾ – OSNOVNI STRUKTURNO-POSLOVNI POKAZATELJI INDUSTRIJE
INDUSTRIAL LKAUs¹⁾ – BASIC STRUCTURAL BUSINESS INDICATORS OF INDUSTRY

(nastavak)
(continued)

	2001.	2002.	2003.	2004.	2005.	
Bruto dodana vrijednost, tis. kuna <i>Gross value added, thousand kuna</i>						
Republika Hrvatska	30 844 016	30 926 562	36 297 194	41 712 356	43 313 176	Republic of Croatia
Zagrebačka županija	1 705 791	2 192 754	2 663 006	3 251 597	3 613 361	County of Zagreb
Krapinsko-zagorska županija	816 493	752 251	977 782	1 197 444	1 272 475	County of Krapina-Zagorje
Sisačko-moslavačka županija	976 298	1 077 460	1 115 919	1 203 848	1 580 147	County of Sisak-Moslavina
Karlovačka županija	871 436	858 086	1 086 592	1 208 492	1 251 019	County of Karlovac
Varaždinska županija	2 022 425	1 793 610	1 839 594	1 864 655	1 997 184	County of Varaždin
Koprivničko-križevačka županija	1 397 077	1 913 219	2 028 201	2 081 468	2 174 106	County of Koprivnica-Križevci
Bjelovarsko-bilogorska županija	681 927	590 867	682 390	831 236	785 892	County of Bjelovar-Bilogora
Primorsko-goranska županija	1 870 826	1 859 507	1 902 284	1 977 194	2 280 568	County of Primorje-Gorski Kotar
Ličko-senjska županija	192 350	307 584	356 241	209 110	385 338	County of Lika-Senj
Virovitičko-podravska županija	579 840	579 843	610 133	717 370	619 069	County of Virovitica-Podravina
Požeško-slavonska županija	457 136	483 420	563 475	563 284	559 638	County of Požega-Slavonia
Brodsko-posavska županija	609 717	532 210	650 602	783 345	768 007	County of SlavonSKI Brod-Posavina
Zadarska županija	470 089	397 181	616 006	729 568	792 392	County of Zadar
Osječko-baranjska županija	1 589 056	1 706 932	1 773 711	2 257 425	2 158 884	County of Osijek-Baranja
Šibensko-kninska županija	301 856	306 324	427 342	385 661	519 036	County of Šibenik-Knin
Vukovarsko-srijemska županija	391 319	490 591	618 124	676 751	724 632	County of Vukovar-Sirmium
Splitsko-dalmatinska županija	2 374 177	2 334 225	2 118 221	3 092 135	3 103 164	County of Split-Dalmatia
Istarska županija	2 265 228	2 092 199	2 784 767	3 489 824	2 820 401	County of Istria
Dubrovačko-neretvanska županija	366 084	344 986	365 943	438 600	532 234	County of Dubrovnik-Neretva
Međimurska županija	994 500	1 038 014	1 185 322	1 257 017	1 371 473	County of Međimurje
Grad Zagreb	9 910 391	9 275 299	11 931 539	13 473 234	13 417 807	City of Zagreb
Slobodne zone	-	-	-	23 098	586 349	Free zones

Vidljiva produktivnost rada (BDV po zaposlenoj osobi), kune
Apparent labour productivity (GVA per person employed), kuna

Republika Hrvatska	126 305	124 787	143 713	166 135	174 037	Republic of Croatia
Zagrebačka županija	124 930	159 763	181 256	216 499	237 300	County of Zagreb
Krapinsko-zagorska županija	82 700	77 889	96 925	124 474	139 664	County of Krapina-Zagorje
Sisačko-moslavačka županija	73 822	84 719	91 521	87 273	127 113	County of Sisak-Moslavina
Karlovačka županija	100 016	96 090	123 856	136 076	141 230	County of Karlovac
Varaždinska županija	109 956	89 824	92 146	100 978	104 428	County of Varaždin
Koprivničko-križevačka županija	157 028	213 434	226 261	240 521	260 903	County of Koprivnica-Križevci
Bjelovarsko-bilogorska županija	94 384	77 756	86 907	106 446	103 081	County of Bjelovar-Bilogora
Primorsko-goranska županija	107 835	104 250	105 965	110 187	129 622	County of Primorje-Gorski Kotar
Ličko-senjska županija	160 025	221 283	239 088	162 985	285 859	County of Lika-Senj
Virovitičko-podravska županija	96 769	105 177	118 403	142 110	119 235	County of Virovitica-Podravina
Požeško-slavonska županija	85 350	96 472	108 758	109 503	111 371	County of Požega-Slavonia
Brodsko-posavska županija	88 712	82 564	97 585	111 113	115 996	County of SlavonSKI Brod-Posavina
Zadarska županija	107 179	96 053	147 511	165 548	183 254	County of Zadar
Osječko-baranjska županija	104 153	102 236	107 050	136 334	136 121	County of Osijek-Baranja
Šibensko-kninska županija	65 351	64 367	85 623	108 913	116 637	County of Šibenik-Knin
Vukovarsko-srijemska županija	80 304	91 053	112 162	124 220	132 015	County of Vukovar-Sirmium
Splitsko-dalmatinska županija	121 566	115 831	103 743	149 653	150 851	County of Split-Dalmatia
Istarska županija	182 694	157 628	203 238	245 537	193 112	County of Istria
Dubrovačko-neretvanska županija	124 434	119 372	133 167	163 352	204 077	County of Dubrovnik-Neretva
Međimurska županija	95 295	97 430	110 181	114 754	122 267	County of Međimurje
Grad Zagreb	186 957	177 930	218 023	251 020	264 229	City of Zagreb
Slobodne zone	-	-	-	104 516	236 431	Free zones

40-3. BRUTO PLAĆE I NADNICE U INDUSTRIJI U 2005.¹⁾
WAGES AND SALARIES IN INDUSTRY, 2005¹⁾

	Bruto plaće i nadnice <i>Gross wages and salaries</i>						
	industrijska poduzeća <i>Industrial enterprises</i>			industrijski lokalni JVD-i <i>Industrial LKAUs</i>			
	ukupno, tis. kuna <i>Total, thousand kuna</i>	udio Share %	prosječno po zaposleniku, kune <i>Average per person employed, kuna</i>	ukupno, tis. kuna <i>Total, thousand kuna</i>	udio Share %	prosječno po zaposleniku, kune <i>Average per person employed, kuna</i>	
Republika Hrvatska	17 592 461	100,0	67 359	16 323 296	100,0	65 589	<i>Republic of Croatia</i>
Zagrebačka županija	745 600	4,2	58 396	1 047 588	6,4	68 798	<i>County of Zagreb</i>
Krapinsko-zagorska županija	423 725	2,4	49 850	470 812	2,9	51 675	<i>County of Krapina-Zagorje</i>
Sisačko-moslavačka županija	600 021	3,4	59 882	807 972	4,9	64 997	<i>County of Sisak-Moslavina</i>
Karlovačka županija	502 504	2,9	60 550	537 143	3,3	60 639	<i>County of Karlovac</i>
Varaždinska županija	804 410	4,6	44 816	889 919	5,5	46 532	<i>County of Varaždin</i>
Koprivničko-križevačka županija	845 716	4,8	73 248	547 617	3,4	65 717	<i>County of Koprivnica-Križevci</i>
Bjelovarsko-bilogorska županija	321 346	1,8	45 337	384 926	2,4	50 489	<i>County of Bjelovar-Bilogora</i>
Primorsko-goranska županija	982 666	5,6	61 745	1 152 264	7,1	65 492	<i>County of Primorje-Gorski Kotar</i>
Ličko-senjska županija	43 494	0,2	45 212	78 077	0,5	57 921	<i>County of Lika-Senj</i>
Virovitičko-podravka županija	222 300	1,3	45 778	236 268	1,4	45 506	<i>County of Virovitica-Podravina</i>
Požeško-slavonska županija	182 981	1,0	42 554	235 980	1,4	46 961	<i>County of Požega-Slavonia</i>
Brodsko-posavska županija	346 592	2,0	53 314	359 036	2,2	54 227	<i>County of Slavonski Brod-Posavina</i>
Zadarska županija	232 258	1,3	60 186	267 734	1,6	61 918	<i>County of Zadar</i>
Osječko-baranjska županija	774 757	4,4	51 496	887 501	5,4	55 958	<i>County of Osijek-Baranja</i>
Šibensko-kninska županija	219 052	1,2	59 155	265 866	1,6	59 745	<i>County of Šibenik-Knin</i>
Vukovarsko-srijemska županija	241 388	1,4	49 760	293 110	1,8	53 400	<i>County of Vukovar-Sirmium</i>
Splitsko-dalmatinska županija	1 269 516	7,2	66 841	1 415 471	8,7	68 809	<i>County of Split-Dalmatia</i>
Istarska županija	932 130	5,3	70 434	1 027 066	6,3	70 323	<i>County of Istria</i>
Dubrovačko-neretvanska županija	115 863	0,7	55 703	158 939	1,0	60 943	<i>County of Dubrovnik-Neretva</i>
Međimurska županija	558 285	3,2	47 664	541 392	3,3	48 265	<i>County of Međimurje</i>
Grad Zagreb	7 227 857	41,1	91 501	4 593 465	28,1	90 456	<i>City of Zagreb</i>
Slobodne zone	-	-	-	125 150	0,8	50 464	<i>Free zones</i>

1) Izvor podataka jest godišnje Strukturno-poslovno istraživanje industrije, a podaci se odnose na bruto plaće i nadnice zaposlenih osoba u industrijskim poduzećima i industrijskim lokalnim JVD-ima industrijskih i neindustrijskih poduzeća s 10 i više zaposlenih osoba u industrijskim područjima NKD-a 2002. (C, D i E).

1) Data source is the annual Structural Business Survey on Industry and the data refer to gross wages and salaries of persons employed in industrial enterprises and industrial LKAUs of industrial and non-industrial enterprises with 10 and more persons employed in the NKD 2002. industrial sections (C, D and E).

40-4. VRIJEDNOST PRODAJE INDUSTRIJSKIH PROIZVODA (PRODCOM) U INDUSTRIJSKIM LOKALNIM JEDINICAMA¹⁾
SALE VALUE OF INDUSTRIAL PRODUCTS (PRODCOM) OF INDUSTRIAL LOCAL UNITS¹⁾

	Vrijednost prodanih proizvoda <i>Value of products sold</i>				
	2005. ²⁾		2006. ³⁾		
	ukupno, tis. kuna <i>Total, thousand kuna</i>	udio Share %	ukupno, tis. kuna <i>Total, thousand kuna</i>	udio Share %	
Republika Hrvatska	103 396 201	100,0	114 149 554	100,0	<i>Republic of Croatia</i>
Zagrebačka županija	6 552 058	6,3	6 750 700	5,9	<i>County of Zagreb</i>
Krapinsko-zagorska županija	2 575 329	2,5	3 010 378	2,6	<i>County of Krapina-Zagorje</i>
Sisačko-moslavačka županija	7 573 120	7,3	10 024 645	8,8	<i>County of Sisak-Moslavina</i>
Karlovačka županija	2 474 495	2,4	2 825 087	2,5	<i>County of Karlovac</i>
Varaždinska županija	5 871 377	5,7	5 727 383	5,0	<i>County of Varaždin</i>
Koprivničko-križevačka županija	4 211 726	4,1	4 242 089	3,7	<i>County of Koprivnica-Križevci</i>
Bjelovarsko-bilogorska županija	2 085 549	2,0	2 311 180	2,0	<i>County of Bjelovar-Bilogora</i>
Primorsko-goranska županija	13 524 368	13,1	14 507 866	12,7	<i>County of Primorje-Gorski Kotar</i>
Ličko-senjska županija	277 326	0,3	326 303	0,3	<i>County of Lika-Senj</i>
Virovitičko-podravka županija	1 470 268	1,4	1 585 319	1,4	<i>County of Virovitica-Podravina</i>
Požeško-slavonska županija	1 146 187	1,1	1 272 971	1,1	<i>County of Požega-Slavonia</i>
Brodsko-posavska županija	1 759 826	1,7	2 147 043	1,9	<i>County of Slavonski Brod-Posavina</i>
Zadarska županija	1 264 737	1,2	1 397 599	1,2	<i>County of Zadar</i>
Osječko-baranjska županija	5 454 996	5,3	5 814 046	5,1	<i>County of Osijek-Baranja</i>
Šibensko-kninska županija	1 818 864	1,8	2 011 562	1,8	<i>County of Šibenik-Knin</i>
Vukovarsko-srijemska županija	1 554 669	1,5	1 575 760	1,4	<i>County of Vukovar-Sirmium</i>
Splitsko-dalmatinska županija	6 048 839	5,8	6 937 660	6,1	<i>County of Split-Dalmatia</i>
Istarska županija	7 352 062	7,1	8 269 948	7,2	<i>County of Istria</i>
Dubrovačko-neretvanska županija	689 841	0,7	689 423	0,6	<i>County of Dubrovnik-Neretva</i>
Međimurska županija	2 893 370	2,8	3 272 571	2,9	<i>County of Međimurje</i>
Grad Zagreb	25 593 700	24,7	27 281 275	23,9	<i>City of Zagreb</i>
Slobodne zone (uklj. i Eksploatacijsko polje Sjeverni Jadran i Eksploatacijsko polje Marica)	1 203 494	1,2	2 168 746	1,9	<i>Free zones (incl. Exploitation field North Adriatic and Exploitation field Marica)</i>

1) Izvor su podataka rezultati godišnjeg istraživanja PRODCOM o industrijskoj proizvodnji za lokalne jedinice industrijskih i neindustrijskih poduzeća s 10 i više zaposlenih osoba.

2) Konačni podaci

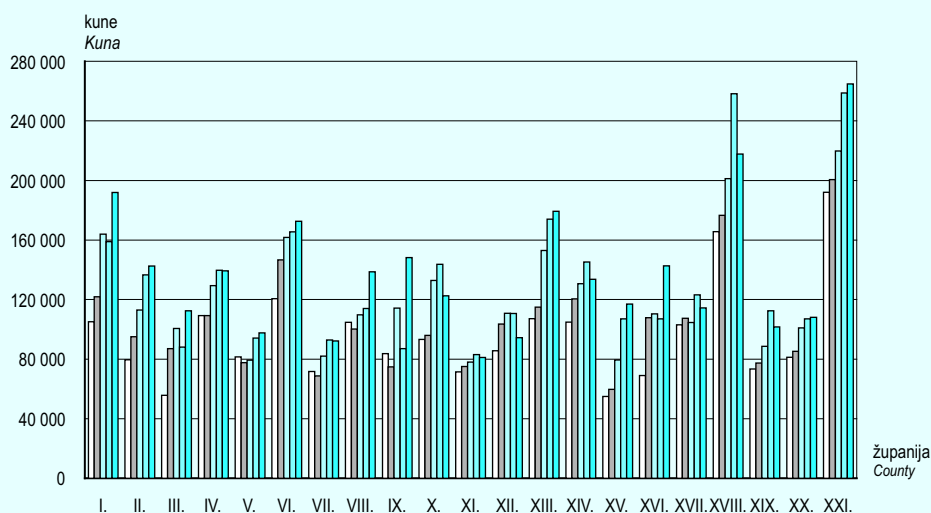
3) Privremeni podaci

1) Data source are results of the annual PRODCOM Survey on Industrial Production of local units of industrial and non-industrial enterprises with 10 and more persons employed.

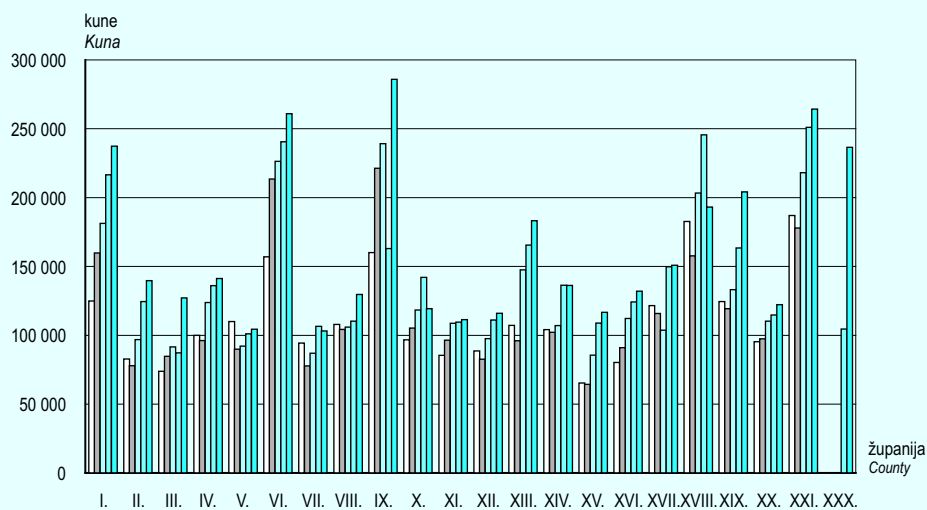
2) Final data

3) Provisional data

**G 40-1. VIDLJIVA PRODUKTIVNOST RADA (BDV PO ZAPOSLENOJ OSOBI)
U INDUSTRIJSKIM PODUZEĆIMA OD 2001. DO 2005.**
APPARENT LABOUR PRODUCTIVITY (GVA PER PERSON EMPLOYED)
IN INDUSTRIAL ENTERPRISES, 2001 – 2005



**G 40-2. VIDLJIVA PRODUKTIVNOST RADA (BDV PO ZAPOSLENOJ OSOBI)
U INDUSTRIJSKIM LOKALNIM JVD-ima OD 2001. DO 2005.**
APPARENT LABOUR PRODUCTIVITY (GVA PER PERSON EMPLOYED)
IN INDUSTRIAL LKAUs, 2001 – 2005



- | | | |
|--|--|---|
| I. Zagrebačka županija
County of Zagreb | VIII. Primorsko-goranska županija
County of Primorje-Gorski kotar | XV. Šibensko-kninska županija
County of Šibenik-Krin |
| II. Krapinsko-zagorska županija
County of Krapina-Zagorje | IX. Ličko-senjska županija
County of Lika-Senj | XVI. Vukovarsko-srijemska županija
County of Vukovar-Sirmium |
| III. Sisačko-moslavačka županija
County of Sisak-Moslavina | X. Virovitičko-podavska županija
County of Virovitica-Podravina | XVII. Splitsko-dalmatinska županija
County of Split-Dalmatia |
| IV. Karlovačka županija
County of Karlovac | XI. Požeško-slavonska županija
County of Požega-Slavonia | XVIII. Istarska županija
County of Istria |
| V. Varaždinska županija
County of Varaždin | XII. Brodsko-posavska županija
County of Slavonki-Brod-Posavina | XIX. Dubrovačko-neretvanska županija
County of Dubrovnik-Neretva |
| VI. Koprivničko-križevačka županija
County of Koprivnica-Križevci | XIII. Zadarska županija
County of Zadar | XX. Međimurska županija
County of Međimurje |
| VII. Bjelovarsko-bilogorska županija
County of Bjelovar-Bilogora | XIV. Osječko-baranjska županija
County of Osijek-Baranja | XXI. Grad Zagreb
City of Zagreb |
| | | XXX. Slobodne zone
Free zones |