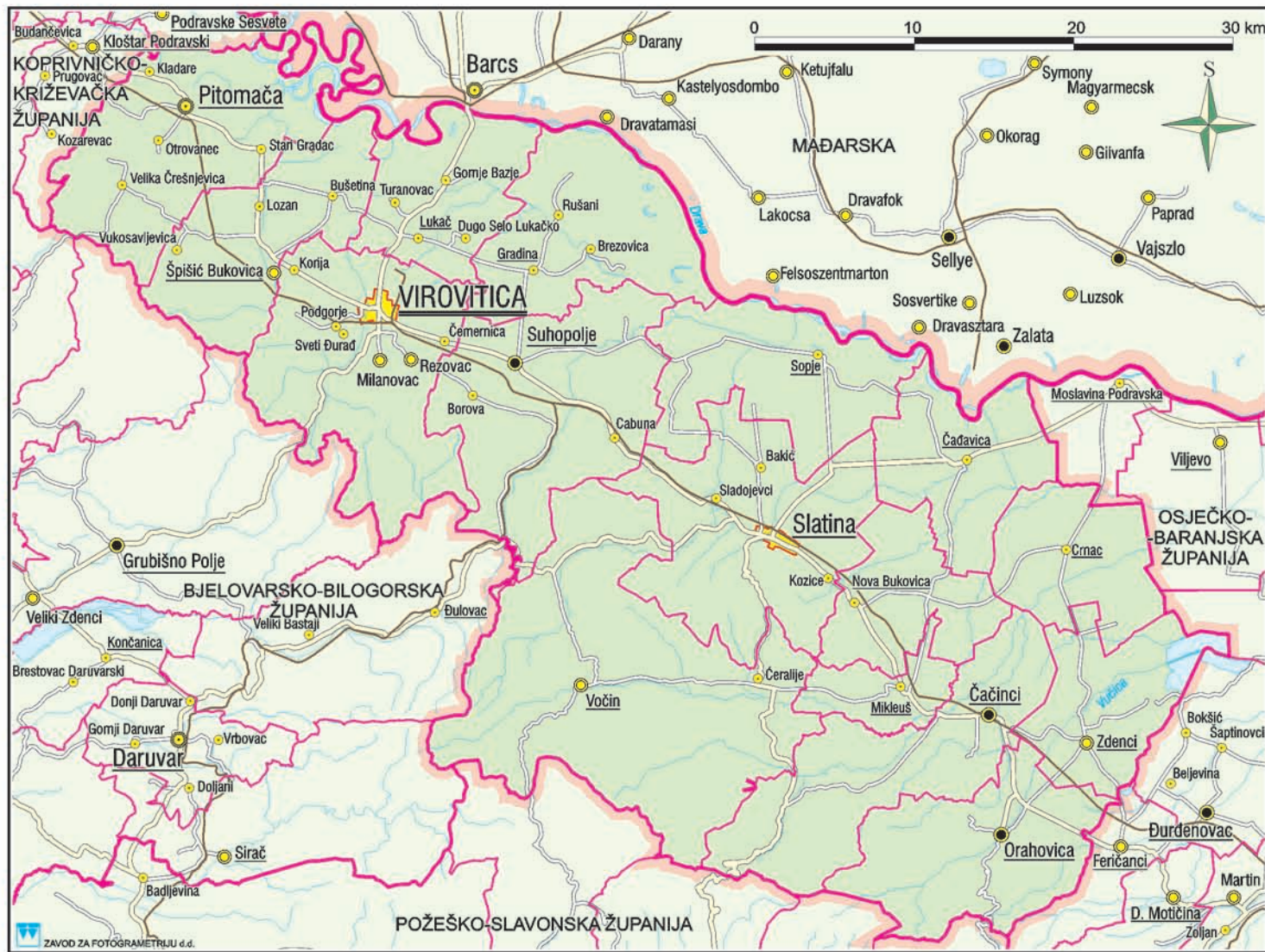


X. VIROVITIČKO-PODRAVSKA ŽUPANIJA COUNTY OF VIROVITICA-PODRAVINA



ZAVOD ZA FOTOGRAMETRIJU d.d.



Površina županije / Area of the county
2 024 km²
Broj stanovnika u 2001. / Population in 2001
93 389

- TUMAČ ZNAKOVA - LEGEND**
- DRŽAVNA GRANICA
STATE BORDER
 - ŽUPANIJSKA GRANICA
COUNTY BORDER
 - GRANICA GRADA ILI OPĆINE
CITY OR MUNICIPALITY BORDER
 - VIROVITICA SJEDIŠTE ŽUPANIJE
COUNTY CENTER
 - Čačinci SJEDIŠTE GRADA ILI OPĆINE
CITY OR MUNICIPALITY CENTER
 - Rušani NASELJE OD 500 DO 1 000 STANOVNIKA
SETTLEMENT 500 TO 1 000 INHABITANTS
 - Voćin NASELJE OD 1 000 DO 2 000 STANOVNIKA
SETTLEMENT 1 000 TO 2 000 INHABITANTS
 - Orahovica NASELJE OD 2 000 DO 5 000 STANOVNIKA
SETTLEMENT 2 000 TO 5 000 INHABITANTS
 - Pitomača NASELJE OD 5 000 DO 10 000 STANOVNIKA
SETTLEMENT 5 000 TO 10 000 INHABITANTS
 - Slatina NASELJE VEĆE OD 10 000 STANOVNIKA
SETTLEMENT MORE THAN 10 000 INHABITANTS
 - AUTOCESTA
HIGHWAY
 - DRŽAVNA CESTA
STATE ROAD
 - ŽUPANIJSKA CESTA
COUNTY ROAD
 - CESTA U IZGRADNJI
ROAD IN CONSTRUCTION
 - ŽELJEZNIČKA PRUGA
RAIL ROAD
 - RIJEKE
RIVERS