



ISPRAVAK
CORRECTION

1581 Rezultati Ankete o dohotku stanovništva u 2015.
1581 Income and Living Conditions Survey Results, 2015

1. PRAG RIZIKA OD SIROMAŠTVA, 2012. – 2015.
AT-RISK-OF-POVERTY THRESHOLD, 2012 – 2015

kune
Kuna

	2012.	2013.	2014.	2015.	
Jednočlano kućanstvo	24 000	22 916	23 760	24 979	<i>One-person household</i>
Kućanstvo s dvije odrasle osobe i dvoje djece	50 400	48 124	49 896	52 456	<i>Household consisting of two adults and two children</i>

ISPRAVAK

U Statističkom izvješću 1581. Rezultati Ankete o dohotku stanovništva u 2015. od prosinca 2016. u tablicama 1., 10., 24., 25., 26., 27., 28., 29., 30., 31., 32., 33., 34., 36. i 67., te grafikonima G-1., G-8., G-9. i G-10. potkrala se pogreška u prikazu konačnih podataka za 2015. zbog naknadno ustanovljene pogreške u bazi mikropodataka iz kojih se izračunavaju pokazatelji. Stoga molimo korisnike da se koriste ispravljenim tablicama i grafikonima koje ovdje prilažemo.

Zahvaljujemo na razumijevanju.

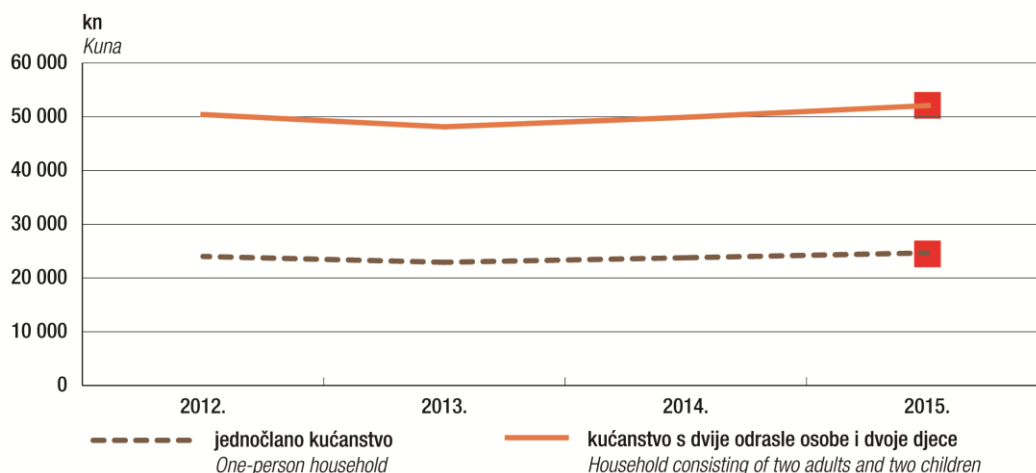
CORRECTION

In the Statistical Reports No. 1581 Income and Living Conditions Survey Results, 2015, of December 2016, an error in the presentation of final data occurred in tables 1., 10., 24., 25., 26., 27., 28., 29., 30., 31., 32., 33., 34., 36. and 67. as well as in graphs G-1., G-8., G-9. and G-10. due to a subsequently detected error in the microdata base used in the calculation of indicators.

Users are therefore kindly asked to use the corrected tables and graphs attached here.

Thank you for understanding.

G-1. PRAG RIZIKA OD SIROMAŠTVA 2012. – 2015.
AT-RISK-OF-POVERTY THRESHOLD, 2012 – 2015



10. RELATIVNI JAZ RIZIKA OD SIROMAŠTVA, 2012. – 2015.
RELATIVE AT-RISK-OF-POVERTY GAP, 2012 – 2015

	2012.	2013.	2014.	2015.	%
Relativni jaz rizika od siromaštva	30,9	28,1	27,9	26,4	<i>Relative at-risk-of-poverty gap</i>

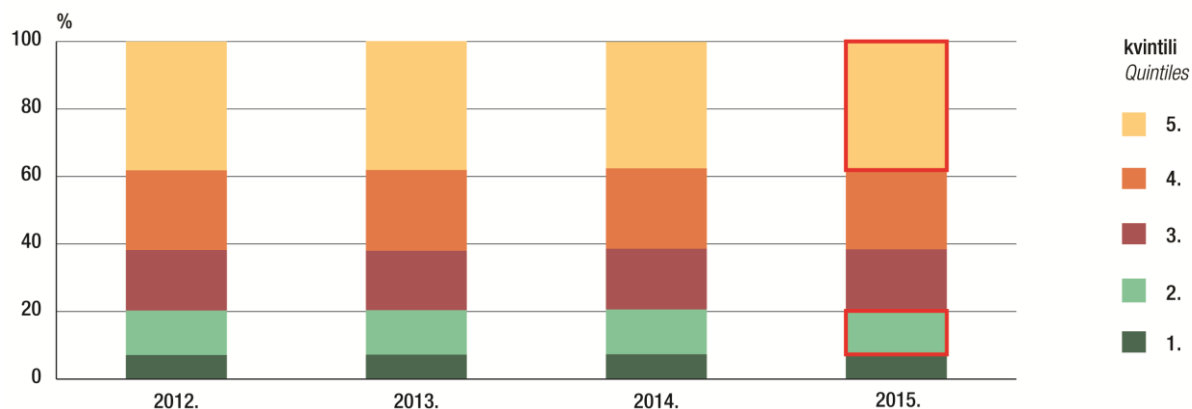
24. NEJEDNAKOST DISTRIBUCIJE DOHOTKA S80/S20 ZA STARIJE OSOBE, 2012. – 2015.
INEQUALITY OF INCOME DISTRIBUTION S80/S20 FOR ELDERLY PEOPLE, 2012 – 2015

Dobne skupine	2012.	2013.	2014.	2015.	%
Manje od 65 godina	5,4	5,4	5,2	5,2	<i>Less than 65 years</i>
65 ili više godina	4,9	5,1	4,5	4,6	<i>65 years or over</i>

25. DISTRIBUCIJA EKVIVALENTNOG DOHOTKA PREMA KVINTILIMA, UDIO U UKUPNOME RASPOLOŽIVOM DOHOTKU, 2012. – 2015.
DISTRIBUTION OF EQUIVALISED INCOME, BY QUINTILES, SHARE IN TOTAL DISPOSABLE INCOME, 2012 – 2015

Kvintil	2012.	2013.	2014.	2015.	%
1.	7,1	7,2	7,3	7,3	<i>1st</i>
2.	13,2	13,2	13,3	13,0	<i>2nd</i>
3.	17,9	17,6	18,0	18,2	<i>3rd</i>
4.	23,6	23,9	23,8	23,5	<i>4th</i>
5.	38,2	38,2	37,5	37,9	<i>5th</i>

G-8. DISTRIBUCIJA EKVIVALENTNOG DOHOTKA PREMA KVINTILIMA, UDIO U UKUPNOME RASPOLOŽIVOM DOHOTKU, 2012. – 2015.
DISTRIBUTION OF EQUIVALISED INCOME, BY QUINTILES, SHARE IN TOTAL DISPOSABLE INCOME, 2012 – 2015



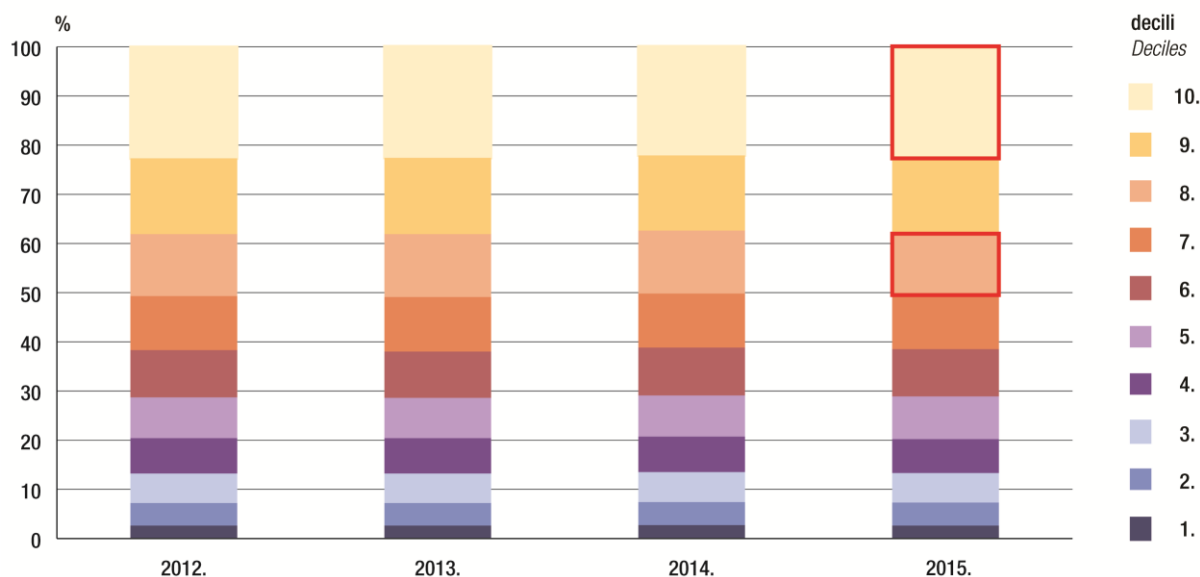
26. GORNJA GRANICA EKVIVALENTNOG DOHOTKA PREMA KVINTILIMA, 2012. – 2015.
TOP CUT-OFF POINT OF EQUIVALISED INCOME, BY QUINTILES, 2012 – 2015

Kvintil	2012.	2013.	2014.	2015.	Quintiles
1.	23 729	23 143	24 000	25 000	1 st
2.	34 864	33 760	34 182	36 000	2 nd
3.	45 697	44 400	45 011	47 467	3 rd
4.	61 265	60 384	60 800	63 717	4 th
5.	-	-	-	-	5 th

27. DISTRIBUCIJA EKVIVALENTNOG DOHOTKA PREMA DECILIMA, UDIO U UKUPNOME RASPOLOŽIVOM DOHOTKU, 2012. – 2015.
DISTRIBUTION OF EQUIVALISED INCOME, BY DECILES, SHARE IN TOTAL DISPOSABLE INCOME, 2012 – 2015

Decil	2012.	2013.	2014.	2015.	Deciles
1.	2,6	2,6	2,7	2,6	1 st
2.	4,6	4,6	4,7	4,7	2 nd
3.	6,0	6,0	6,1	6,0	3 rd
4.	7,2	7,2	7,2	6,9	4 th
5.	8,3	8,2	8,4	8,7	5 th
6.	9,6	9,4	9,7	9,6	6 th
7.	11,0	11,1	11,0	11,0	7 th
8.	12,6	12,8	12,8	12,6	8 th
9.	15,4	15,5	15,3	15,3	9 th
10.	22,7	22,7	22,2	22,6	10 th

G-9. DISTRIBUCIJA EKIVALENTNOG DOHOTKA PREMA DECILIMA, UDIO U UKUPNOME RASPOLOŽIVOM DOHOTKU, 2012. – 2015.
DISTRIBUTION OF EQUIVALISED INCOME, BY DECILES, SHARE IN TOTAL DISPOSABLE INCOME, 2012 – 2015



28. GORNJA GRANICA EKIVALENTNOG DOHOTKA PREMA DECILIMA, 2012. – 2015.
TOP CUT-OFF POINT OF EQUIVALISED INCOME, BY DECILES, 2012 – 2015

Decil	2012.	2013.	2014.	2015.	Deciles
1.	16 472	16 680	17 267	18 383	1 st
2.	23 729	23 143	24 000	25 000	2 nd
3.	29 677	29 214	29 077	30 880	3 rd
4.	34 864	33 760	34 182	36 000	4 th
5.	40 000	38 194	39 600	41 632	5 th
6.	45 697	44 400	45 011	47 467	6 th
7.	52 149	51 508	51 893	54 479	7 th
8.	61 265	60 384	60 800	63 717	8 th
9.	77 169	76 672	75 323	78 659	9 th
10.	-	-	-	-	10 th

29. MEDIJAN I PROSJEK EKIVALENTNOG DOHOTKA – DISTRIBUCIJA PREMA DOHODOVNIM SKUPINAMA, 2012. – 2015.
MEDIAN AND MEAN EQUIVALISED INCOME – DISTRIBUTION BY INCOME GROUPS, 2012 – 2015

Dohodovna skupina	Medijan/ Median				Prosjeak/ Mean				Income group
	2012.	2013.	2014.	2015.	2012.	2013.	2014.	2015.	
Linija siromaštva na 60% medijana ekvivalentnog dohotka <i>Poverty line 60% of median equivalised income</i>									
Iznad 60% medijana	45 785	44 320	44 786	47 467	51 831	50 621	50 674	53 671	Above 60% of median
Ispod 60% medijana	16 569	16 480	17 139	18 383	16 049	15 488	16 016	17 000	Below 60% of median
Linija siromaštva na 50% medijana ekvivalentnog dohotka <i>Poverty line 50% of median equivalised income</i>									
Iznad 50% medijana	43 739	42 424	43 200	45 604	49 648	48 557	48 657	51 365	Above 50% of median
Ispod 50% medijana	14 667	13 923	14 400	15 360	13 409	13 020	13 451	14 179	Below 50% of median
Linija siromaštva na 60% prosjeka ekvivalentnog dohotka <i>Poverty line 60% of mean equivalised income</i>									
Iznad 60% prosjeka	47 450	46 428	46 505	49 043	53 728	52 575	52 223	55 376	Above 60% of mean
Ispod 60% prosjeka	19 172	18 380	18 600	20 033	17 962	17 505	17 714	18 789	Below 60% of mean
Linija siromaštva na 50% prosjeka ekvivalentnog dohotka <i>Poverty line 50% of mean equivalised income</i>									
Iznad 50% prosjeka	44 929	43 819	44 000	46 486	50 872	50 003	49 756	52 699	Above 50% of mean
Ispod 50% prosjeka	15 750	15 899	16 000	17 267	14 940	14 789	14 906	15 901	Below 50% of mean

30. PROSJEK I MEDIJAN EKVIVALENTNOG DOHOTKA PREMA DOBI I SPOLU, 2012. – 2015.
MEAN AND MEDIAN EQUIVALISED INCOME, BY AGE AND SEX, 2012 – 2015

kune
Kuna

Dobne skupine	Prosjeak ekvivalentnog dohotka <i>Mean equivalised income</i>			Medijan ekvivalentnog dohotka <i>Median equivalised income</i>			Age groups
	ukupno <i>Total</i>	muški <i>Men</i>	ženski <i>Women</i>	ukupno <i>Total</i>	muški <i>Men</i>	ženski <i>Women</i>	
2012.							
Ukupno	44 546	45 200	43 935	40 000	40 722	39 450	<i>Total</i>
0 – 17 godina	41 303	41 381	41 219	37 167	37 565	37 032	<i>0 – 17 years</i>
18 – 24 godine	42 759	44 052	41 466	39 175	39 224	39 031	<i>18 – 24 years</i>
25 – 54 godine	47 677	47 064	48 292	43 053	42 700	43 515	<i>25 – 54 years</i>
55 – 64 godine	47 878	48 946	46 886	42 137	42 817	42 000	<i>55 – 64 years</i>
65 ili više godina	38 772	42 053	36 635	34 640	38 400	32 200	<i>65 years or over</i>
2013.							
Ukupno	43 755	44 336	43 212	38 194	39 105	37 470	<i>Total</i>
0 – 17 godina	40 571	40 891	40 231	35 524	35 458	35 574	<i>0 – 17 years</i>
18 – 24 godine	40 614	40 806	40 420	35 611	36 622	34 904	<i>18 – 24 years</i>
25 – 54 godine	47 008	46 861	47 155	41 941	42 000	41 681	<i>25 – 54 years</i>
55 – 64 godine	46 326	46 161	46 478	40 800	40 800	40 800	<i>55 – 64 years</i>
65 ili više godina	38 866	41 920	36 877	34 400	37 922	32 200	<i>65 years or over</i>
2014.							
Ukupno	43 947	44 810	43 141	39 600	40 619	38 425	<i>Total</i>
0 – 17 godina	40 176	41 272	39 022	36 457	37 742	35 000	<i>0 – 17 years</i>
18 – 24 godine	41 037	42 012	40 027	38 109	39 406	36 734	<i>18 – 24 years</i>
25 – 54 godine	47 135	47 203	47 066	42 580	42 722	42 415	<i>25 – 54 years</i>
55 – 64 godine	47 306	47 893	46 760	42 050	42 900	41 600	<i>55 – 64 years</i>
65 ili više godina	39 141	41 267	37 756	35 774	38 400	33 600	<i>65 years or over</i>
2015.							
Ukupno	46 339	47 122	45 607	41 632	42 340	40 833	<i>Total</i>
0 – 17 godina	43 102	43 539	42 645	38 425	38 442	38 355	<i>0 – 17 years</i>
18 – 24 godine	45 854	46 034	43 595	42 000	43 200	40 675	<i>18 – 24 years</i>
25 – 54 godine	49 775	49 888	49 920	45 207	45 120	45 604	<i>25 – 54 years</i>
55 – 64 godine	49 341	49 817	48 893	42 315	43 480	41 600	<i>55 – 64 years</i>
65 ili više godina	40 261	42 413	38 826	36 400	38 907	35 200	<i>65 years or over</i>

31. KVINTILNI OMJER DOHOTKA (S80/S20) PREMA ODABRANOJ DOBNOJ SKUPINI I SPOLU, 2012. – 2015.
INCOME QUINTILE SHARE RATIO (S80/S20), BY SELECTED AGE GROUP AND SEX, 2012 – 2015

Dobne skupine	2012.			2013.			2014.			2015.			Age groups
	ukupno <i>Total</i>	muški <i>Men</i>	ženski <i>Women</i>	ukupno <i>Total</i>	muški <i>Men</i>	ženski <i>Women</i>	ukupno <i>Total</i>	muški <i>Men</i>	ženski <i>Women</i>	ukupno <i>Total</i>	muški <i>Men</i>	ženski <i>Women</i>	
Ukupno	5,4	5,4	5,3	5,3	5,3	5,4	5,1	5,1	5,0	5,2	5,2	5,1	<i>Total</i>
Manje od 65 godina	5,4	5,5	5,3	5,4	5,5	5,4	5,2	5,3	5,1	5,2	5,3	5,2	<i>Less than 65 years</i>
65 ili više godina	4,9	4,6	4,8	5,1	4,7	4,8	4,5	4,6	4,8	4,6	4,6	5,0	<i>65 years or over</i>

32. GINIJEV KOEFICIJENT, 2012. – 2015.
GINI COEFFICIENT, 2012 – 2015

	2012.	2013.	2014.	2015.	
Ginijev koeficijent ekvivalentnoga raspoloživog dohotka	30,9	30,9	30,2	30,4	<i>Gini coefficient of equivalised disposable income</i>
Ginijev koeficijent ekvivalentnoga raspoloživog dohotka prije socijalnih transfera – mirovine uključene u socijalne transfere	49,6	49,3	48,6	49,3	<i>Gini coefficient of equivalised disposable income before social transfers – pensions included in social transfers</i>
Ginijev koeficijent ekvivalentnoga raspoloživog dohotka prije socijalnih transfera – mirovine izuzete iz socijalnih transfera	37,5	37,3	36,5	36,8	<i>Gini coefficient of equivalised disposable income before social transfers – pensions excluded from social transfers</i>

33. PROSJEK I MEDIJAN EKVIVALENTNOG DOHOTKA PRIJE SOCIJALNIH TRANSFERA (MIROVINE UKLJUČENE U SOCIJALNE TRANSFERE) PREMA DOBI I SPOLU, 2012. – 2015.

MEAN AND MEDIAN EQUIVALISED INCOME BEFORE SOCIAL TRANSFERS (PENSIONS INCLUDED IN SOCIAL TRANSFERS), BY AGE AND SEX, 2012 – 2015

kune
Kuna

Dobne skupine	Prosjeck ekvivalentnog dohotka Mean equivalised income			Medijan ekvivalentnog dohotka Median equivalised income			Age groups
	ukupno Total	muški Men	ženski Women	ukupno Total	muški Men	ženski Women	
2012.							
Ukupno	31 324	32 491	30 234	26 845	28 000	26 128	Total
0 – 17 godina	33 358	33 864	32 817	29 020	29 857	28 500	0 – 17 years
18 – 64 godine	36 561	36 860	36 266	32 086	32 130	32 006	18 – 64 years
65 ili više godina	9 875	10 331	9 579	0	0	0	65 years or over
2013.							
Ukupno	30 751	31 851	29 725	25 929	27 146	24 875	Total
0 – 17 godina	33 149	33 825	32 430	29 091	29 215	28 919	0 – 17 years
18 – 64 godine	35 867	36 060	35 676	31 234	31 286	31 200	18 – 64 years
65 ili više godina	9 335	9 539	9 201	0	0	0	65 years or over
2014.							
Ukupno	31 051	32 465	29 729	26 248	27 600	25 363	Total
0 – 17 godina	32 798	34 226	31 294	27 788	29 077	26 789	0 – 17 years
18 – 64 godine	36 495	36 940	36 053	31 955	32 500	31 619	18 – 64 years
65 ili više godina	9 180	9 226	9 150	0	0	0	65 years or over
2015.							
Ukupno	32 783	34 076	31 573	28 250	29 483	27 600	Total
0 – 17 godina	35 320	35 619	35 007	30 900	31 168	30 809	0 – 17 years
18 – 64 godine	38 699	39 217	38 182	34 205	35 043	33 036	18 – 64 years
65 ili više godina	9 943	10 046	9 874	0	0	0	65 years or over

34. PROSJEK I MEDIJAN EKVIVALENTNOG DOHOTKA PRIJE SOCIJALNIH TRANSFERA (MIROVINE IZUZETE IZ SOCIJALNIH TRANSFERA) PREMA DOBI I SPOLU, 2012. – 2015.

MEAN AND MEDIAN EQUIVALISED INCOME BEFORE SOCIAL TRANSFERS (PENSIONS EXCLUDED FROM SOCIAL TRANSFERS), BY AGE AND SEX, 2012 – 2015

kune
Kuna

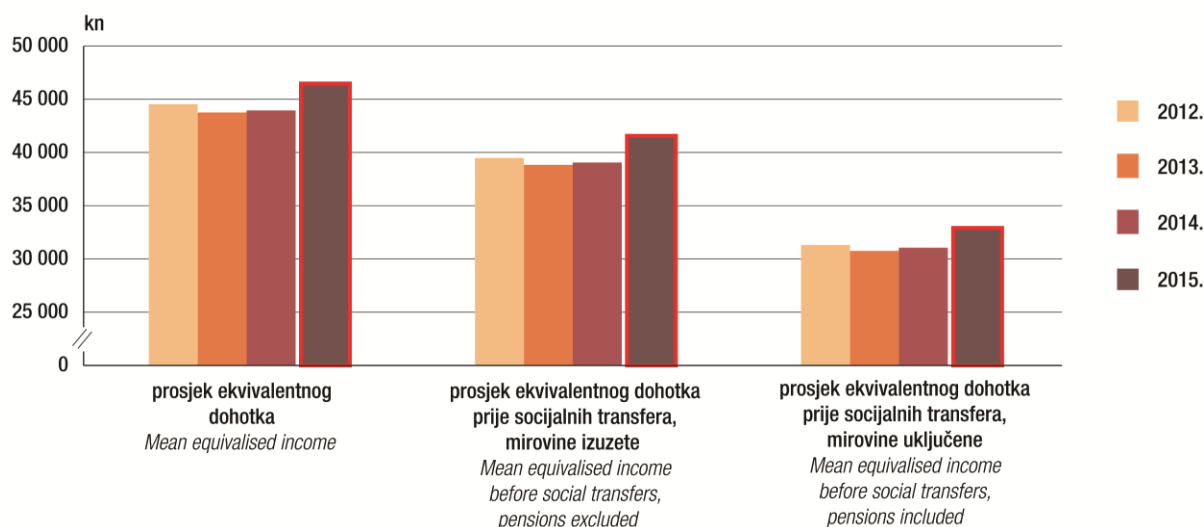
Dobne skupine	Prosjeck ekvivalentnog dohotka Mean equivalised income			Medijan ekvivalentnog dohotka Median equivalised income			Age groups
	ukupno Total	muški Men	ženski Women	ukupno Total	muški Men	ženski Women	
2012.							
Ukupno	39 486	39 826	39 168	35 207	35 468	34 818	Total
0 – 17 godina	35 430	35 897	34 930	31 802	32 600	31 272	0 – 17 years
18 – 64 godine	41 888	41 622	42 150	37 912	37 129	38 104	18 – 64 years
65 ili više godina	35 091	37 142	33 755	31 016	33 892	29 617	65 years or over
2013.							
Ukupno	38 832	39 165	38 521	33 893	34 300	33 600	Total
0 – 17 godina	35 084	35 991	34 119	31 234	31 419	31 002	0 – 17 years
18 – 64 godine	41 013	40 661	41 361	35 760	35 760	35 700	18 – 64 years
65 ili više godina	34 874	36 726	33 668	30 400	33 071	29 520	65 years or over
2014.							
Ukupno	39 054	39 657	38 491	34 914	35 520	34 111	Total
0 – 17 godina	34 686	36 113	33 183	30 217	31 056	29 077	0 – 17 years
18 – 64 godine	41 441	41 492	41 390	37 343	37 460	37 200	18 – 64 years
65 ili više godina	35 069	36 183	34 344	31 200	33 000	30 329	65 years or over
2015.							
Ukupno	41 433	41 827	41 065	37 112	37 527	36 585	Total
0 – 17 godina	37 418	37 802	37 015	33 915	34 190	33 744	0 – 17 years
18 – 64 godine	44 196	44 054	44 337	39 950	39 800	40 122	18 – 64 years
65 ili više godina	35 912	37 352	34 952	32 160	33 600	31 200	65 years or over

36. PROSJEK EKVALENTNOG DOHOTKA, 2012. – 2015.
MEAN EQUIVALISED INCOME, 2012 – 2015

kune
Kuna

	2012.	2013.	2014.	2015.	
Prosjeck ekvivalentnog dohotka	44 546	43 755	43 947	46 339	Mean equivalised income
Prosjeck ekvivalentnog dohotka prije socijalnih transfera, mirovine izuzete iz socijalnih transfera	39 486	38 832	39 054	41 433	Mean equivalised income before social transfers, pensions excluded from social transfers
Prosjeck ekvivalentnog dohotka prije socijalnih transfera, mirovine uključene u socijalne transfere	31 324	30 751	31 051	32 783	Mean equivalised income before social transfers, pensions included in social transfers

G-10. PROSJEK EKVALENTNOG DOHOTKA 2012. – 2015.
MEAN EQUIVALISED INCOME, 2012 – 2015



67. PROSJEK EKVALENTNOG DOHOTKA PREMA SPOSOBNOSTI SPAJANJA KRAJA S KRAJEM, 2012. – 2015.
MEAN EQUIVALISED INCOME, BY ABILITY TO MAKE ENDS MEET, 2012 – 2015

kune
Kuna

Sposobnost spajanja kraja s krajem	2012.	2013.	2014.	2015.	Households by type
Vrlo teško	28 414	29 103	29 620	29 478	With great difficulty
Teško	39 046	38 299	38 882	39 810	With difficulty
S malim poteškoćama	51 375	54 838	53 270	53 912	With some difficulty
Uglavnom lako	69 589	69 913	71 651	73 713	Fairly easily
Lako	79 508	86 361	82 268	82 279	Easily
Vrlo lako	90 092	(83 219)	(100 459)	96 622	Very easily

ZNAKOVI

- nema pojave
() nedovoljno precizan podatak

SYMBOLS

- no occurrence
() less accurate data