

DRŽAVNI ZAVOD ZA STATISTIKU
CROATIAN BUREAU OF STATISTICS

**Procjena tromjesečnog obračuna BDP-a
za prvo tromjesečje 2014.,
konačni godišnji BDP za 2012. te uvođenje ESA
2010 metodologije u nacionalne račune**

Zagreb, 10. lipnja 2014.

Konačni godišnji BDP za 2012. i tromjesečni bruto domaći proizvod za 1q2014

- Priopćenje 12.1.4 – Godišnji bruto domaći proizvod za 2012.
- Priopćenje 12.1.1/1 – Procjena tromjesečnog obračuna bruto domaćeg proizvoda za prvo tromjesečje 2014.
- Obračun u skladu s ESA 95 metodologijom i ostalim relevantnim propisima i preporukama
- Rezultati su dostupni prema proizvodnoj i rashodnoj metodi:
 - u tekućim cijenama
 - u stalnim cijenama prethodne godine
 - u stalnim cijenama referentne godine (2005. = 100)
 - realne stope rasta

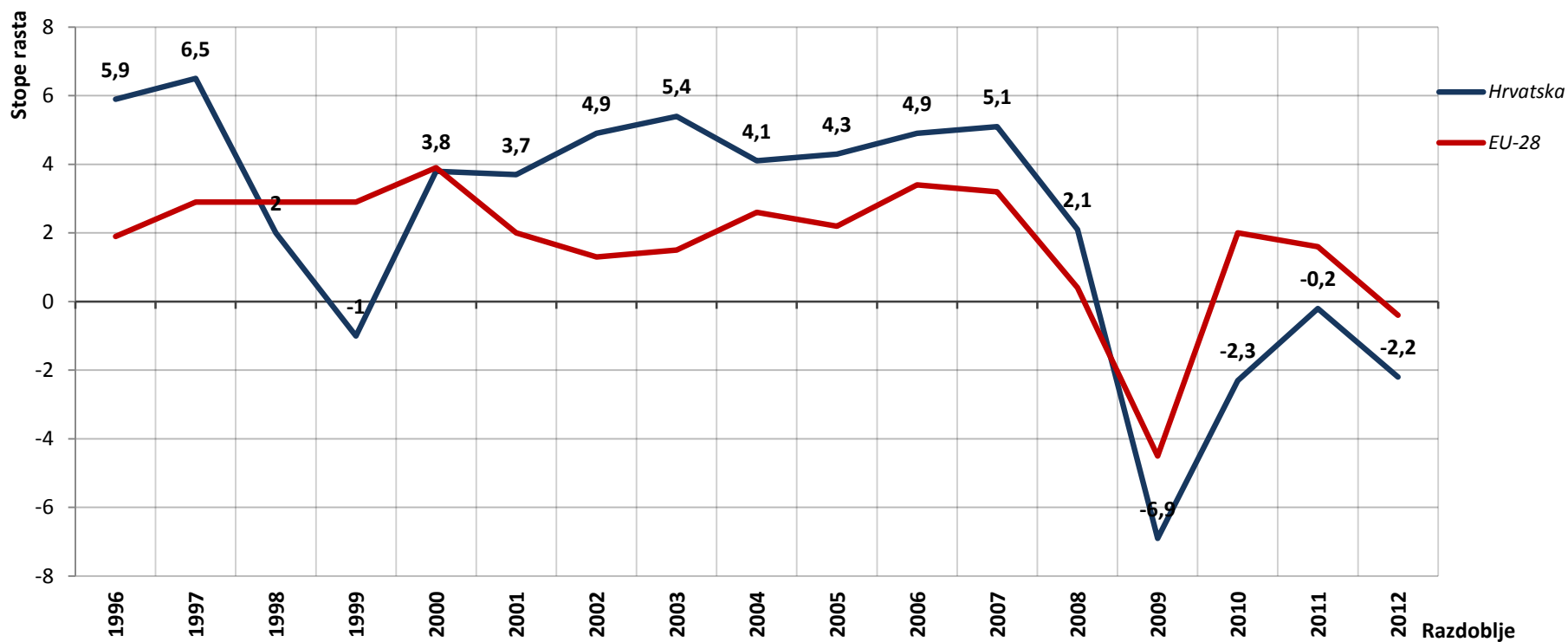
Godišnji BDP za 2012.

- BDP za 2012. u tekućim cijenama iznosi 327 021 mil. kuna
- Realna stopa rasta iznosi -2,2% (prethodno objavljena procjena iznosila je -1,9%)

Prema **proizvodnoj metodi** na realni pad BDP-a najviše je utjecao pad bruto dodane vrijednosti u djelatnostima Poljoprivrede, šumarstva i ribarstva (za 14,7%) i Građevinarstva (za 11,6%) dok je pozitivan doprinos stopi rasta najviše dala Djelatnost pružanja smještaja te priprema i usluživanja hrane (2,9%).

Prema **rashodnoj metodi** najveći pozitivan doprinos promjeni obujma BDP-a u 2012. ostvaren je manjim uvozom roba i usluga, dok je najveći doprinos smanjenju obujma ostvaren smanjenjem izdataka za konačnu potrošnju kućanstava.

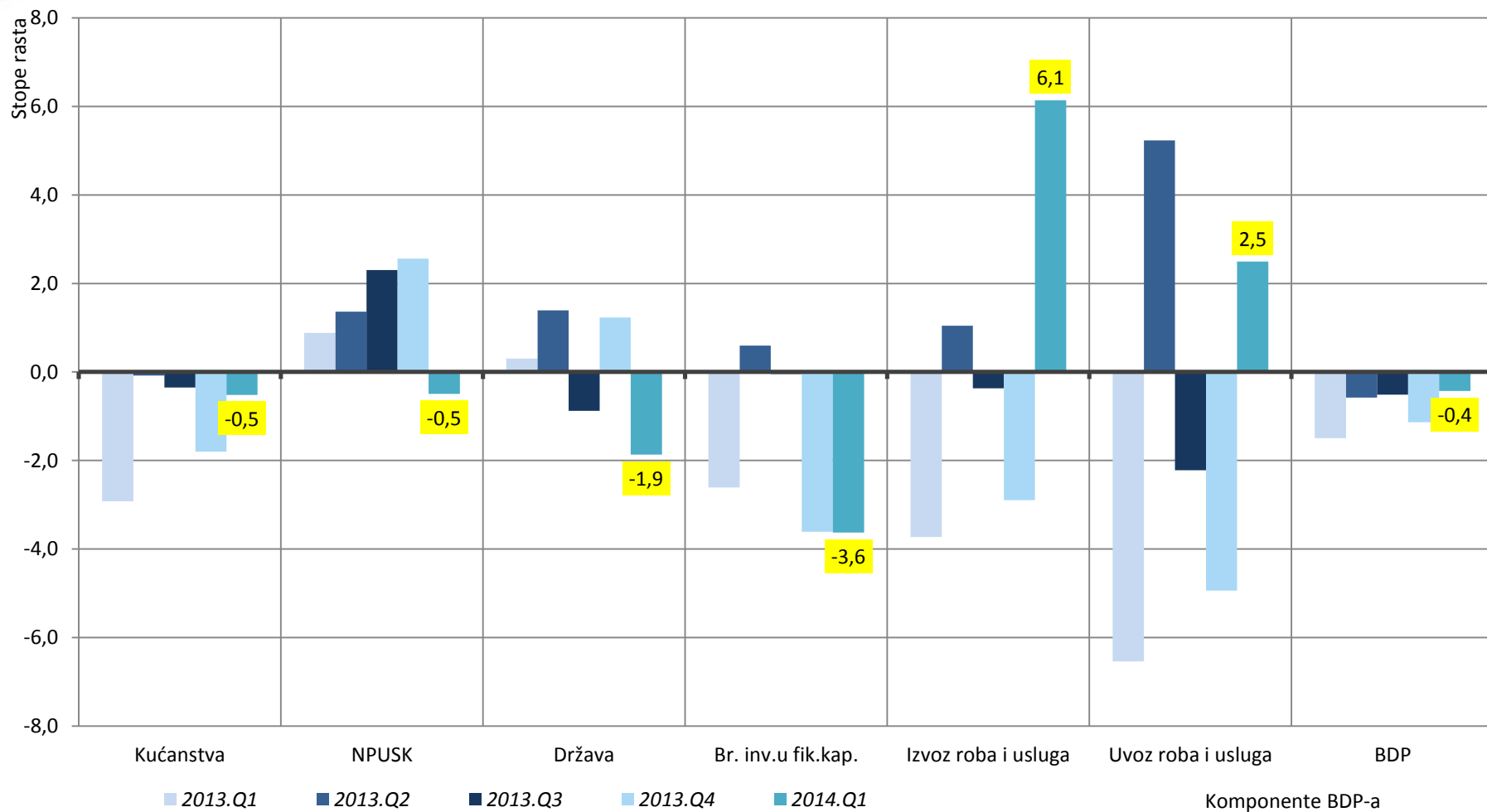
Realne stope rasta godišnjeg BDP-a



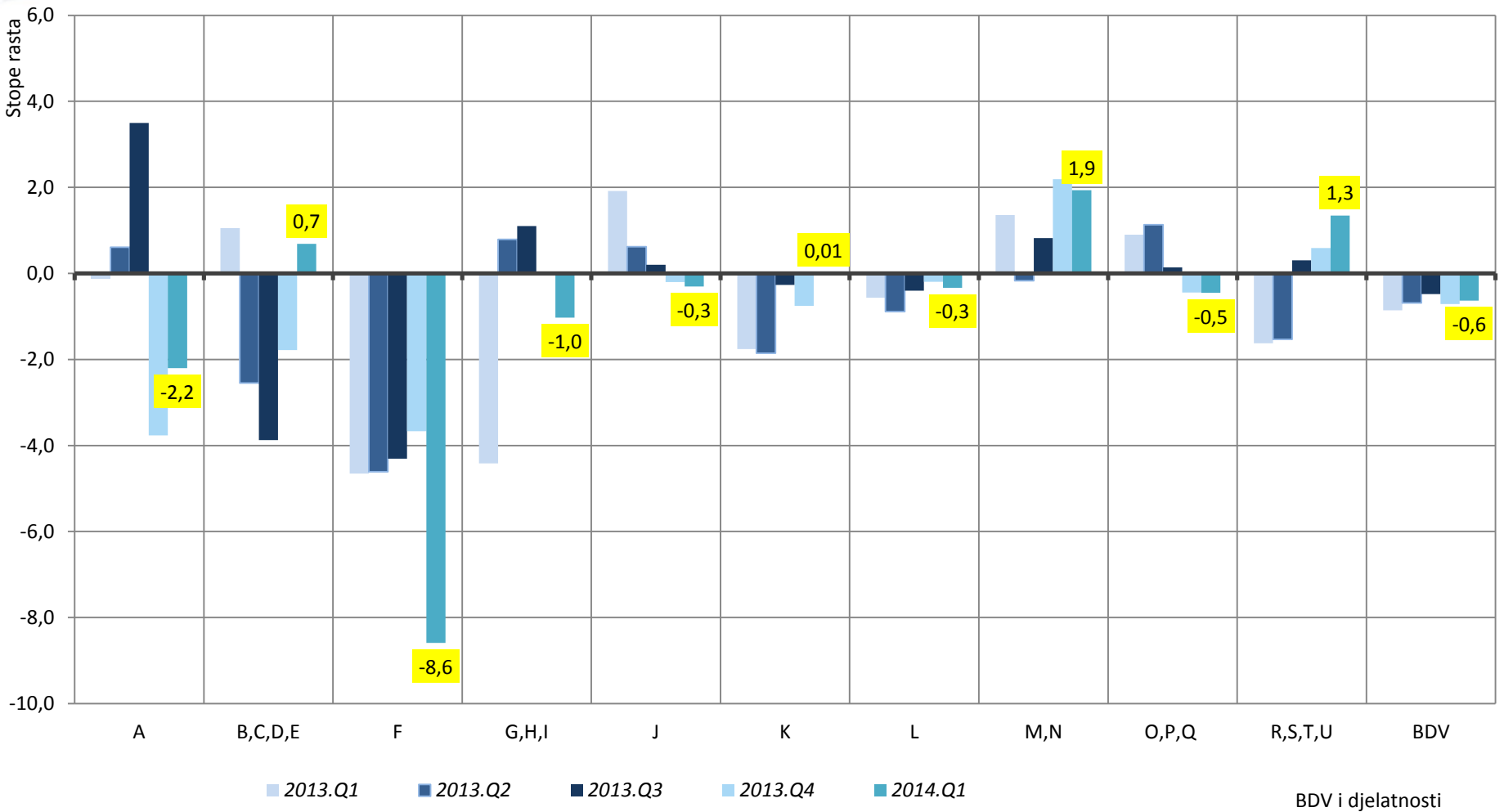
Tromjesečni bruto domaći proizvod (TBDP)

- BDP za prvo tromjesečje 2014. ne razlikuje se od prve procjene objavljene 30. svibnja 2014 .
- Bruto domaći proizvod u prvom je tromjesečju 2014. realno manji za 0,4% u odnosu na isto tromjesečje 2013.
- Bruto dodana vrijednost (BDV) u prvom tromjesečju 2014. u odnosu na isto tromjesečje prethodne godine realno je manja za 0,6%.

Realne stope rasta po komponentama BDP-a, Q/Q-4



Realne stope rasta po djelatnostima BDV-a , Q/Q-4



ESA 2010 – Europski sustav nacionalnih i regionalnih računa

Glavne metodološke promjene:

- Izdaci za ***istraživanje i razvoj*** priznaju se kao investicija, a ne više kao intermedijarna potrošnja
- Izdaci za ***vojnu opremu*** priznaju se kao investicija, a ne više kao intermedijarna potrošnja

Što to znači za RH? – povećanje razine investicija te smanjenje državne potrošnje

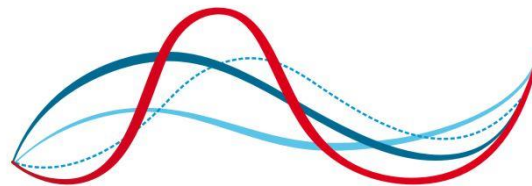
Promjena sektorizacije pojedinih institucionalnih jedinica (nova pravila sektorizacije): povećanje obuhvata države te promjena razine duga

ESA 2010 – Europski sustav nacionalnih i regionalnih računa

- Kvalitetnije praćenje sive ekonomije – koja će od rujna uključivati i promet i proizvodnju ilegalnih proizvoda te promet ilegalnih usluga.
- Prema procjenama utjecaj nove metodologije ESA 2010 povećat će ukupnu razinu BDP-a (u cijelom razdoblju) u prosjeku od **+0,9%** do **+1,5%**.
- Ostale promjene koje će omogućiti bolje praćenje gospodarskih promjena u sljedećih 15 godina (kraći rokovi publiciranje, širi set objavljenih podataka i sl.).

Sljedeća objava BDP-a

- Prva procjena TBDP-a za drugo tromjesečje 2014. bit će objavljena 29. kolovoza 2014.
- 10. rujan 2014. – objava podataka prema ESA 2010
 - Serija godišnjeg BDP-a
 - Serija tromjesečnog BDP-a zaključno sa podacima za drugo tromjesečje 2014



DRŽAVNI ZAVOD ZA STATISTIKU
CROATIAN BUREAU OF STATISTICS

Hvala na pažnji

Novinarski upiti

Tel: +385 (0)1 4806 121
+385 (0)1 4806 196

Fax: +385 (0)1 4806 148
+385 (0)1 4806 199

E-mail: press@dzs.hr